

Correction des exercices de jeudi 8 avril

B5 page 67



$$P = (400 \times 2) + (350 \times 2)$$

$$P = 1500$$

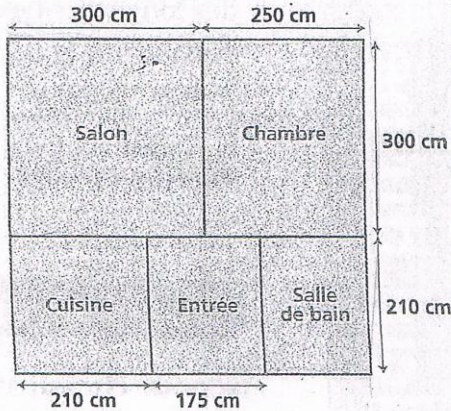
$$P = (450 \times 2) + (370 \times 2)$$

$$P = 1640$$

Le périmètre de son pré était de 1500 m avant l'agrandissement et de 1640 m après.

5) Calcule le périmètre des pièces suivantes :

- * a. le salon
- b. la chambre
- c. l'entrée
- d. la cuisine
- e. la salle de bain



a) le salon:

$$300 \times 4 = 1200$$

$$P = 1200 \text{ cm}$$

b) la chambre:

$$(300 \times 2) + (250 \times 2)$$

$$P = 1100 \text{ cm}$$

c) l'entrée:

$$(175 \times 2) + (210 \times 2)$$

$$P = 770 \text{ cm}$$

d) la cuisine:

$$210 \times 4 = 840$$

$$P = 840 \text{ cm}$$

e) la salle de bain:

$$(165 \times 2) + (210 \times 2)$$

$$P = 750 \text{ cm}$$