

Correction des exercices de mardi 6 avril.

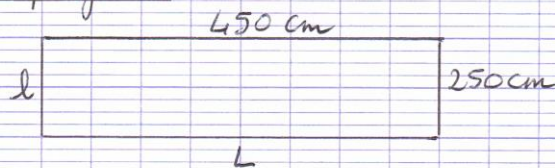
1 page 67 (carrés)

- | | c (côté) | P (Périmètre) |
|-----------------------|-----------------------|-----------------|
| • $c = 28 \text{ cm}$ | $4 \times 28 = 112$ | |
| $P = 112 \text{ cm}$ | | |
| • $c = 92 \text{ m}$ | $4 \times 92 = 368$ | |
| $P = 368 \text{ m}$ | | |
| • $c = 250 \text{ m}$ | $4 \times 250 = 1000$ | |
| $P = 1000 \text{ m}$ | | |
| • $c = 112 \text{ m}$ | $4 \times 112 = 448$ | |
| $P = 448 \text{ m}$ | | |

2 page 67 (rectangles)

- | | |
|---|---------------------------------------|
| • $L = 19 \text{ m}$ $l = 17 \text{ m}$ | $P = (2 \times 19) + (2 \times 17)$ |
| $P = 72 \text{ m}$ | |
| • $L = 49 \text{ cm}$ $l = 37 \text{ cm}$ | $P = (2 \times 49) + (2 \times 37)$ |
| $P = 172 \text{ cm}$ | |
| • $L = 150 \text{ cm}$ $l = 75 \text{ cm}$ | $P = (2 \times 150) + (2 \times 75)$ |
| $P = 450 \text{ cm}$ | |
| • $L = 217 \text{ cm}$ $l = 130 \text{ cm}$ | $P = (2 \times 217) + (2 \times 130)$ |
| $P = 694$ | |

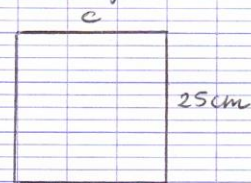
i page 67



$$(450 \times 2) + (250 \times 2)$$
$$1400$$

va poser 1400 cm de frise
est à dire 14 mètres .

A6 page 67



$$25 \times 4 = 100$$

Le périmètre de ce
tableau est 100 cm .