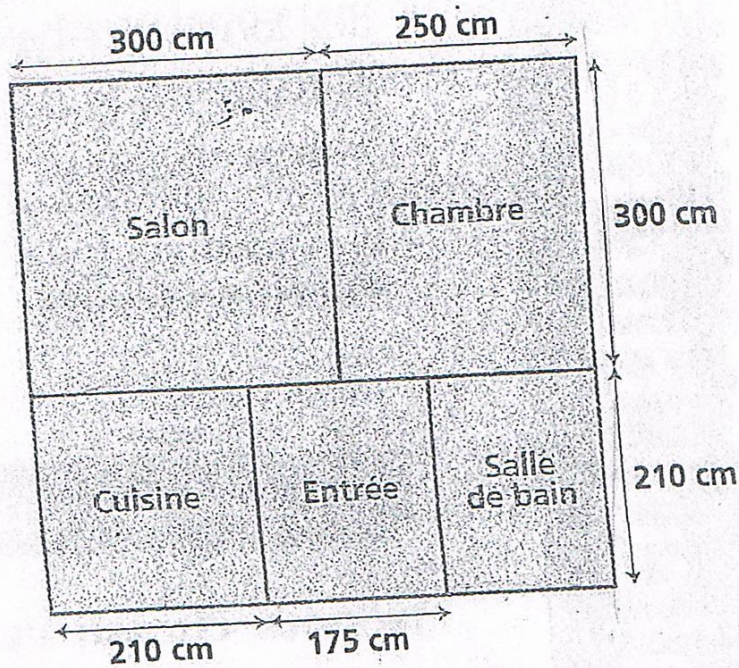


5 Calcule le périmètre des pièces suivantes :

★★

- a. le salon
- b. la chambre
- c. l'entrée
- d. la cuisine
- e. la salle de bain



Pour jeudi 2/04 :

Voici un exercice où il faut calculer le périmètre des pièces ; attention, il faut prendre son temps et bien observer les dimensions données. Commencer par le salon, voici la présentation souhaitée :

a) Le salon :

C x 4 =

Le périmètre du salon est : cm