

6 Relève les fractions inférieures à 1.

$$\frac{3}{2} - \frac{5}{8} - \frac{9}{4} - \frac{4}{4} - \frac{7}{12}$$

7 Relève les fractions supérieures à 1.

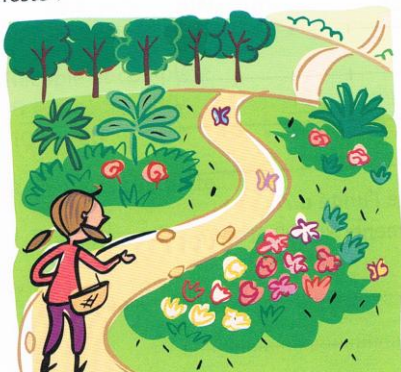
$$\frac{10}{4} - \frac{7}{7} - \frac{8}{15} - \frac{14}{5} - \frac{6}{8}$$

- 8 a) Écris cinq fractions inférieures à 1.
b) Écris cinq fractions supérieures à 1.

PROBLÈMES

9 Le chemin qui serpente dans le Parc floral mesure 7 km. Vic en a parcouru les $\frac{4}{7}$.

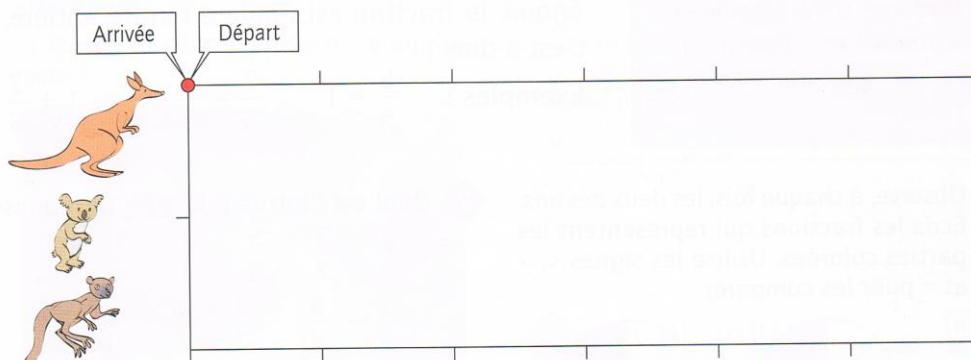
- a) Combien de kilomètres a-t-elle parcourus ?
b) Combien de kilomètres lui reste-t-il à effectuer ?
c) Quelle fraction représente ce qui lui reste ?



6 Un cycliste a effectué le parcours suivant. Il s'est arrêté une première fois après avoir parcouru $\frac{1}{3}$ du trajet et une deuxième fois après avoir effectué $\frac{3}{4}$ de la distance totale. Dans quelles villes s'est-il arrêté ?



7 C'est la fête dans le zôo. Les animaux font une course autour de ce terrain rectangulaire.



Au bout de 5 minutes, Souki le kangourou a parcouru $\frac{3}{4}$ du chemin. Coka, le koala, a parcouru $\frac{1}{2}$ du chemin. Maki, le singe, a effectué $\frac{5}{8}$ du parcours.
Qui est en tête ? Qui est dernier ?